

Web-uppdatering av DDS-CAD Arkitekt+Konstruktion, December 2009

Uppdatering har gjorts med prioritering på redigering av vägg

Nyheter i DDS-CAD Arkitekt

• Flyttning av vägg

Det har kommit en del meddelanden om problem som uppstod i samband med flyttning av vägg och objekt infogade i väggen.

Mycket testning av detta har nu gjorts och förhoppningsvis med ett bättre resultat av de komplikationer som uppstod vid varianter av olika kombinationer.

• Måttättning längs med

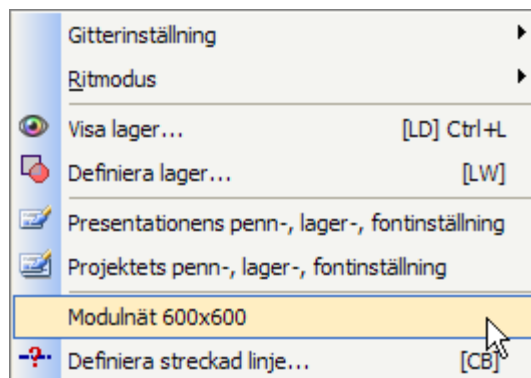
Det är inrapporterat att det var problem att peka in rätt väggbitar för måttättning längs med vägg. Detta visade sig att gälla delade väggar – och är nu rättat.

• Snitt mot symbol

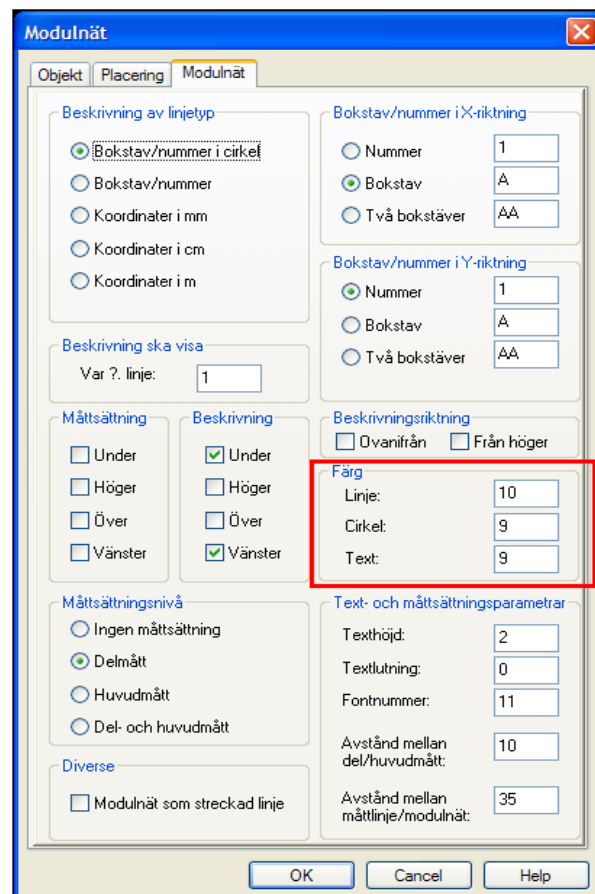
Snitt er rettet opp slik at en kan få med symbol (vindu/dør/åpning) i snittet når det er definert avstand fra snitt-linje til symbol (vindu/dør/åpning).

• Modulnät

Insättning av modulnät kan utföras via ett JavaScript. Detta finner du i huvudmenyns undermeny Format.



Det är lagt till möjlighet att välja färg i de enskilda elementen i modul





Nyhet i DDS-CAD Konstruktion

• Endret fontoppsett i Konstruksjon

I forbindelse med overgang til bruk av TrueType-fonter i Konstruksjon, ber vi kunder som benytter egne fontnummer på f.eks egendefinerte ark, lister og tittelfelt i Konstruksjon, om oppdatere disse. De som kjører standard oppsett trenger ikke gjøre noe her.

Se etter filer som heter:

BCP-SH?.BIN

BCP_TI?.BIN

FI99??.BIN

eller tilpassede bibliotek (FI0????.LIB) som inneholder filer der egne fontnummer benyttes.

Dersom du har slike filer på brukermappen, bør kommando TD i filen kontrolleres og evt endres. TD's 4 argument bør settes til en "monospaced" font. DDS anbefaler type -81 (Lucida Console), alternativt kan det kobles opp imot en tilsvarende "monospaced" trueType-font.

I programmet er allerede font nr 81 satt til "Monospaced" font (Lucida Console) og font nr 82 til proporsjonal font (MS Reference Sans Serif).

Ta kontakt med DDS om du har spørsmål eller behøver hjelp til dette.

Oppdateringer:

* Programmet vil nå gi melding til bruker dersom man prøver å tegne bjelker utenfor aktivt område.

* Ved innsetting av parallell bjelke vil nå justering av bredde kun foretas på den siden det er markert for.

• Automatisk veggbehandling

I automatisk veggbehandling, i dialogboksen "Vis forenklet plan", er det lagt til et valg for hvordan visningen av elementnummer/navn skal håndteres i planen.

