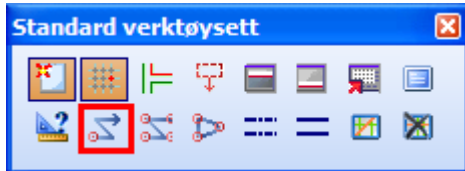


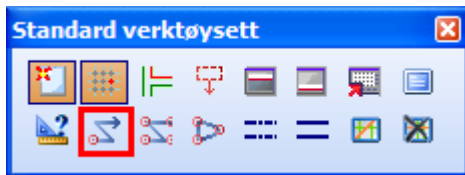
Web-oppdatering av DDS-CAD Arkitekt & Konstruksjon mai 2010

Oppdatering er utført med prioritering på redigering av innmeldte problemstillinger.

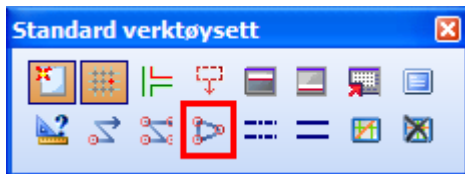
Polyline og Dynamisk linje



Dynamisk linje slik vi kjenner den fra før er på plass igjen.



Polylinje er oppdatert. Det er tilføyd et felt hvor en gir markering hvis konturlinjen skal være synlig i 3D/snitt. Merk at en kan slette ved å tegne over (ED).

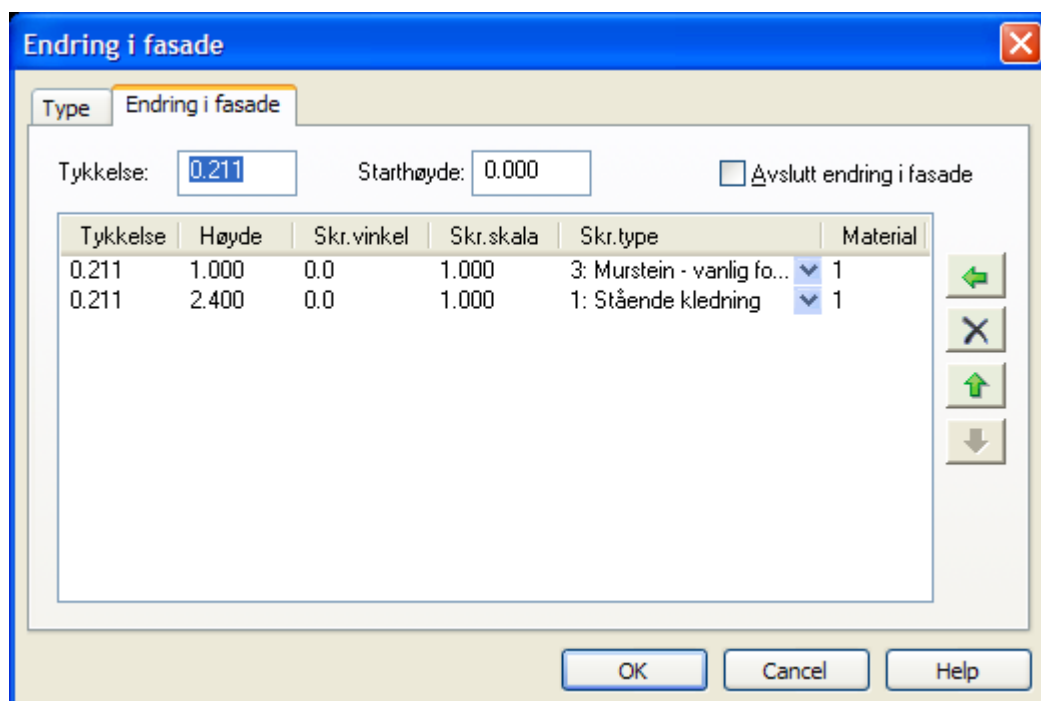


Polylinje – lukket kontur er tilføyd som eget valg. Via denne inngis en lukket kontur – polygon – som kan markeres for å klippe bak området, her kan tilføyes materialvalg for rendering av området, området kan kalkuleres – dvs arealet beregnes og antall m² kan skrives i tegningen samt området kan skraveres. Når en bruker usynlig linje, vil denne vises i tegningen med lys grå linje som ikke vil være med i utskriften av samme. Dette for enkelt å fatt i objektet for redigering.

DDS-CAD Arkitekt

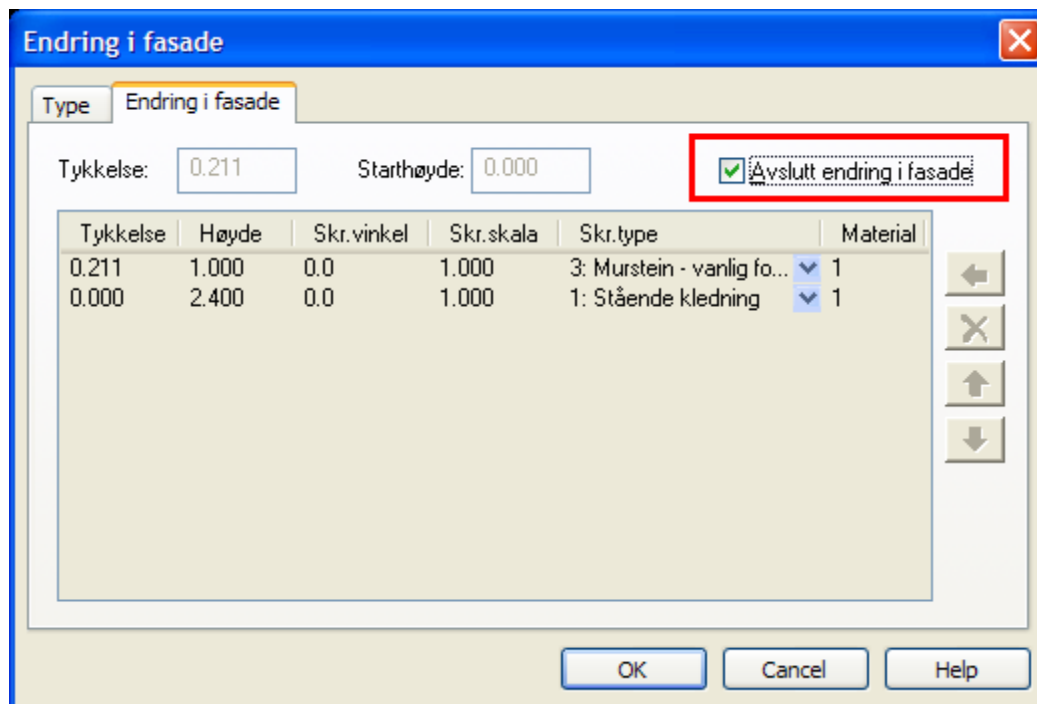
Avslutt endring i fasade

Det er lagt inn mulighet til å returnere til opprinnelig fasade når en bruker **Endring i fasade** kun ved en enkel markering – uten å måtte spesifisere opprinnelig skravur i fasade.



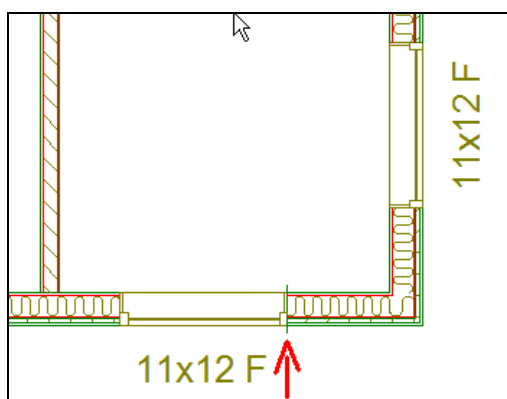
Inngi spesifikasjon for nye sjikt i fasade ved innsettelse av **Endring i fasade**.

Når så endring skal returnere til opprinnelig fasadetype, markeres det i feltet for **Avslutt endring i fasade**.

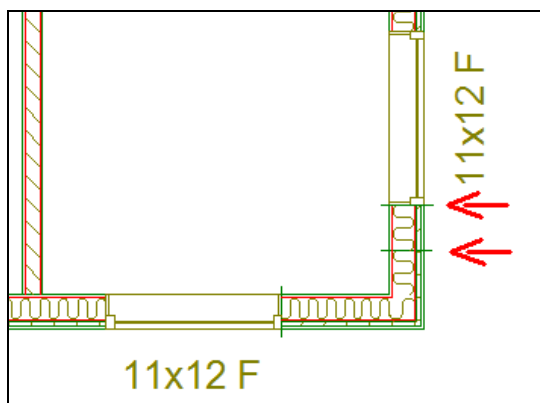


Endring i fasade rundt hjørne

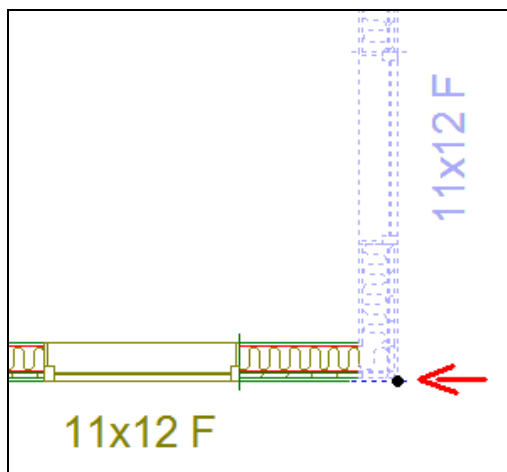
Her vises hvordan du går frem for å få en pen endring i fasade rundt et hjørne.



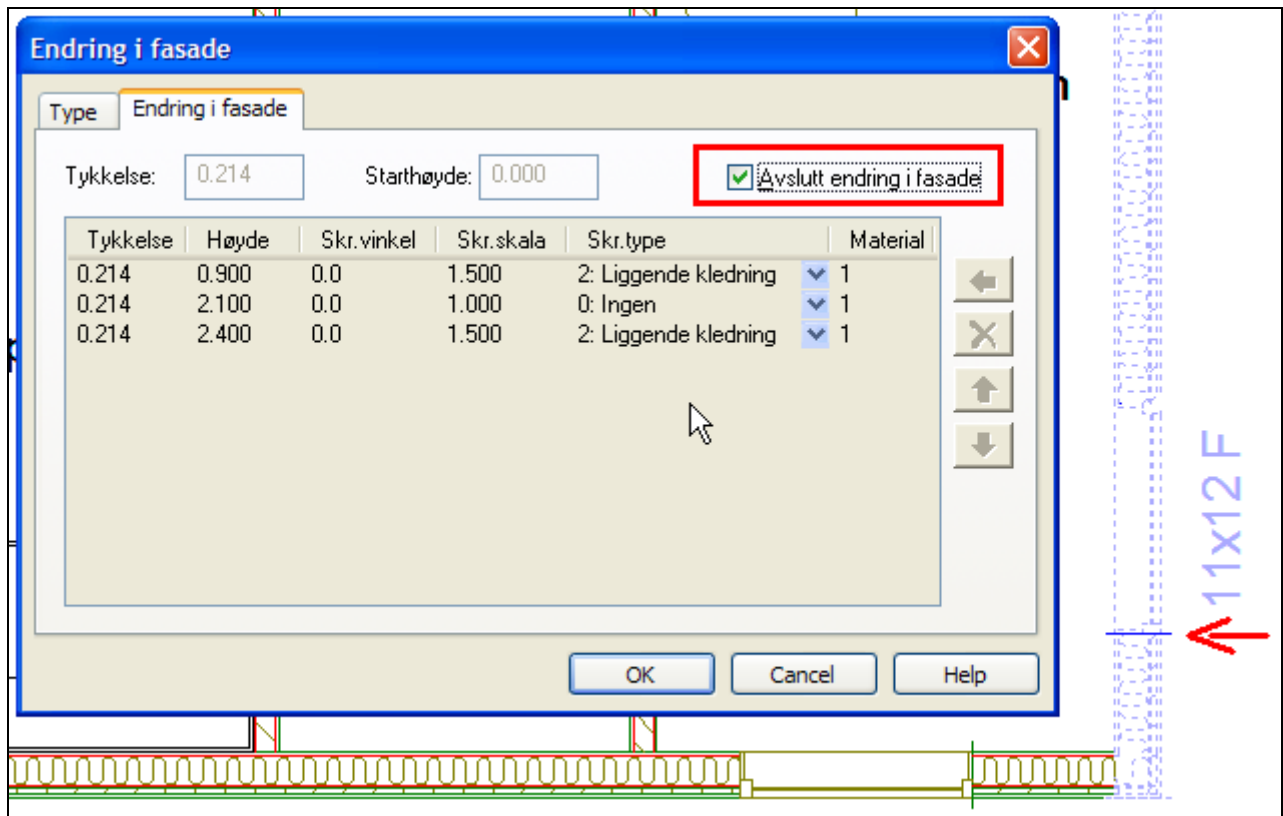
Marker aktuell vegg, høyreklikk og velg Endring i fasade. Plasser objekt og inngi verdier for de enkelte sjikt som skal med.



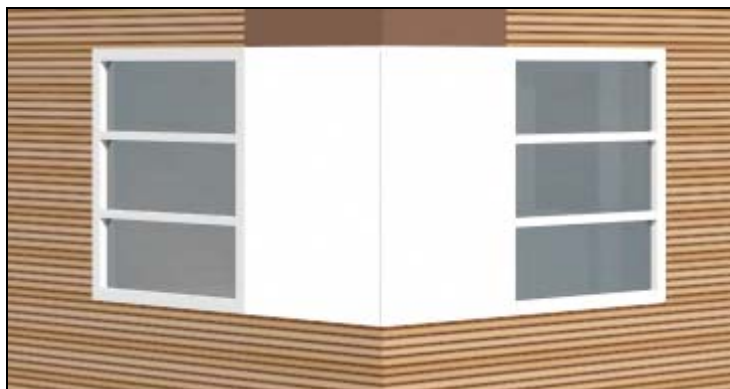
Marker første endreobjekt, høyreklikk og velg Sett inn identisk kopi. Sett inn den ene "rett rundt hjørnet" og den andre der hvor endringen skal avsluttes.



Marker den "rundt hjørnet" og flytt den ytterst i hjørnet.



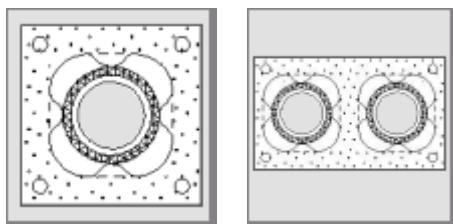
Marker den avsluttende og endre i tilhørende dialogboks ved å markere for **Avslutt endring i fasade**.



DDS-CAD Arkitekt

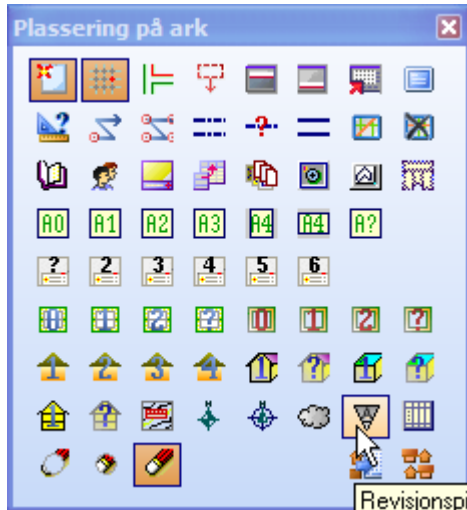
Pipetyper

Det er tilføyd to nye pipetyper – **1-løps** og **2-løps Leca Venti**.



DDS-CAD Arkitekt

Revisjonspil



Det er tilføyd et symbol som angir en revisjonspil i verktøysett for ark.

DDS-CAD Konstruksjon

Koblingspunkt

”Utvidet koblingspunkt for drager normalt på vegg” håndterer nå større dragerbredder.

DDS-CAD Konstruksjon

Eksport til Hundegger sag

- Eksport til Hundegger sag tar også med desimaler ved definerte vinkler.
 - Eksport til Hundegger sag tar hensyn til og sorterer fasthetsklasse.
-