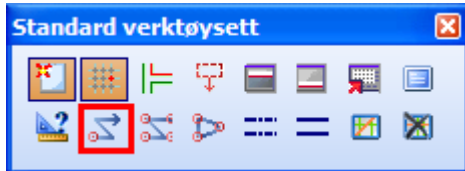


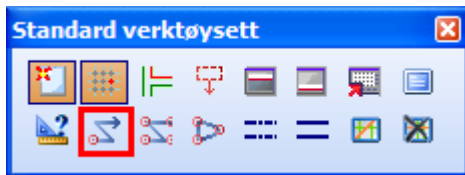
Web-uppdatering av DDS-CAD Arkitekt & Konstruktion maj 2010

Uppdatering har utförts med prioritering på redigering av inrapporterade problemställningar.

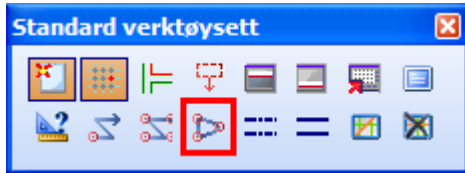
Polylinje och Dynamisk linje



Dynamisk linje som vi känner igen den från förr är på plats igen.



Polylinje är uppdaterad. Det är infogad ett fält där man anger om konturlinjen ska vara synlig i 3D/snitt. Markera att man kan klippa bort bakom själva linjen (ED).

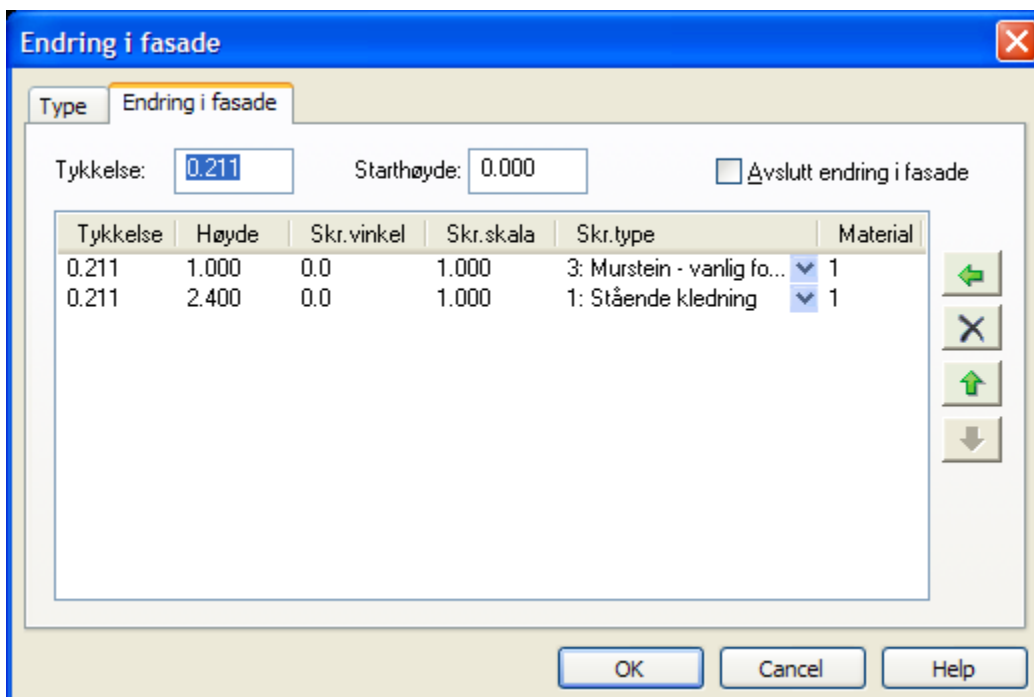


Polylinje – sluten kontur är infogad som eget val. Via denna anges en sluten kontur – polygon – som kan markeras att klippa bakom området, här kan läggas till materialval för rendering av området, området kan beräknas – dvs ytan beräknas och antal m² kan skrivas in i ritningen samt området kan skrivas. Bruk av osynlig linje i ritningen visas med ljus grå linje som inte kommer med på utskrifter.

DDS-CAD Arkitekt

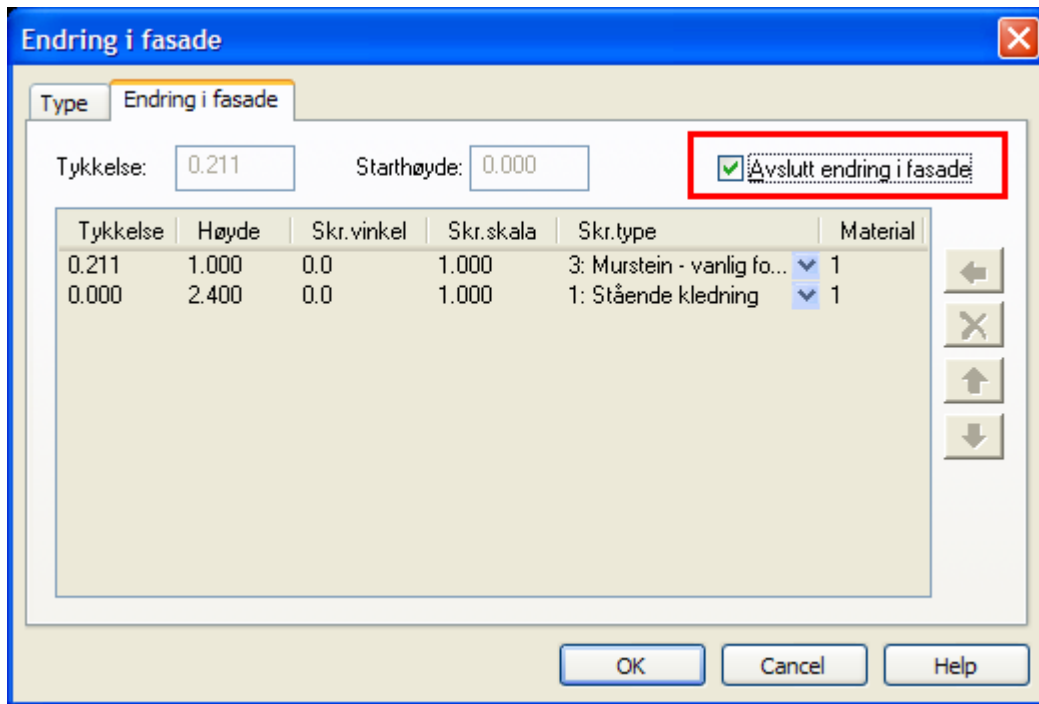
Avsluta ändring i fasad

Det är infogad möjlighet att återgå till föregående (projektets tidigare) fasad när man använder **Ändring i fasad** genom en enkel markering – utan att måsta specificera föregående skravur i fasad.



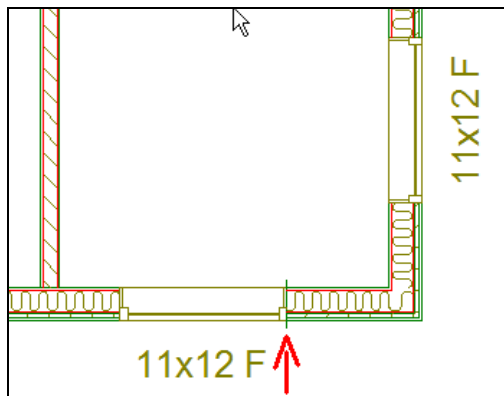
Ange specifikation för nya skikt i fasad vid insättning av **Ändring i fasad**.

När man ska återgå till föregående fasadtyp, markerar man i fältet **Avsluta ändring i fasad**.

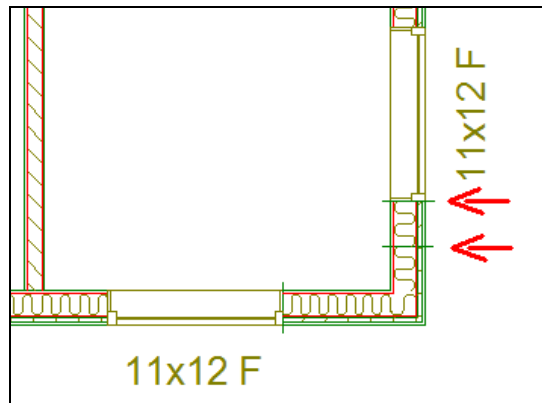


Ändring i fasade runt hörn

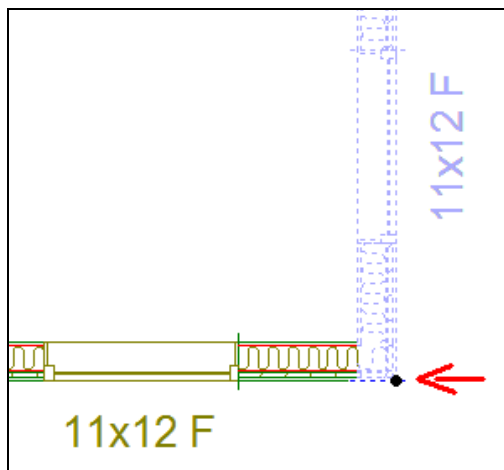
Här visas hur du gör för att få en elegant ändring i fasad runt ett hörn.



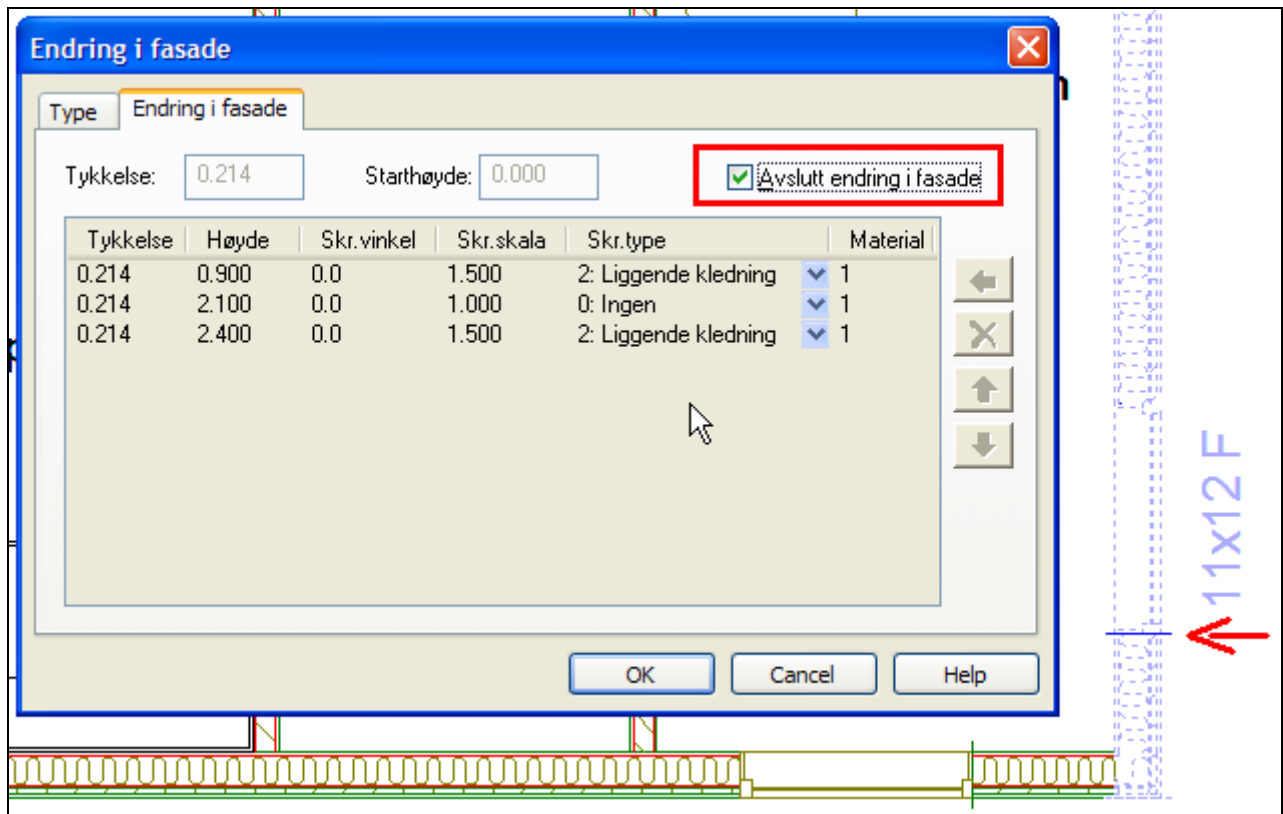
Markera aktuell vägg, högerklicka och välj **Ändring i fasad**. Placera objekt och ange värden för de enskilda skikt som ska med.



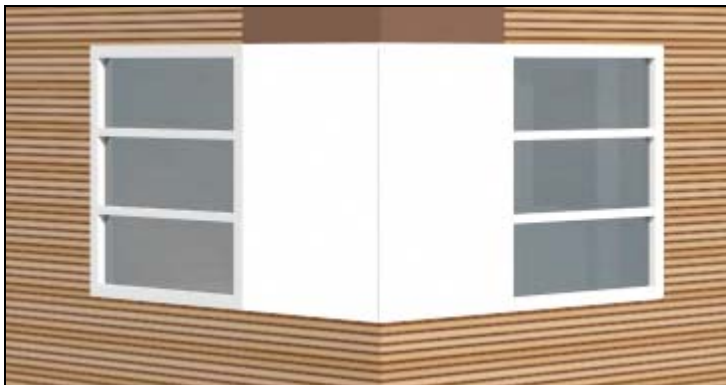
Markera första ändringsobjekt, högerklicka och välj **Infoga identisk kopia**. Infoga den ena "precis runt hörnet" och den andra där ändringen ska avslutas..



Markera "runt hörnet" och flytta den ytterst i hörnet.



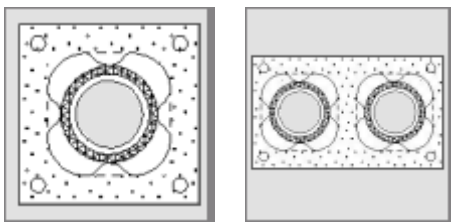
Markera den avslutande och ändra i tillhörande dialogbox genom att markera **Avsluta ändring i fasad**.



DDS-CAD Arkitekt

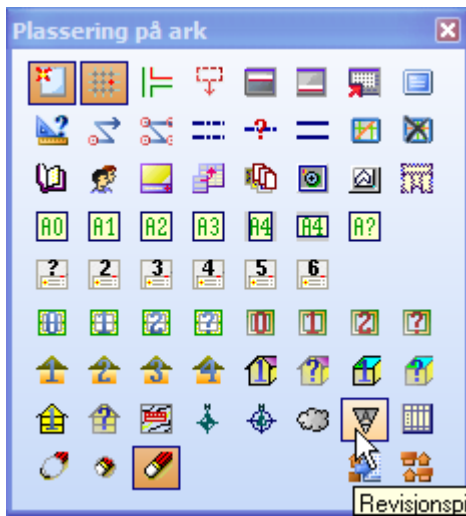
Skorstenstyper

Det har kommit till nya skorstenstyper – 1-rörs och 2-rörs Leca Venti.



DDS-CAD Arkitekt

Revisjonspil



Det har infogats en revideringspil i verktøysset for ark.

DDS-CAD Konstruksjon

Kopplingspunkt

"Utökad kopplingspunkt för balk normalt mot vägg" hanterar nu större balkbredder.

DDS-CAD Konstruksjon

Export til Hundegger såg

- Export till Hundegger såg tar också med decimaler för definierade vinklar.
 - Export till Hundegger såg tar hänsyn till och sorterar kvalitet.
-