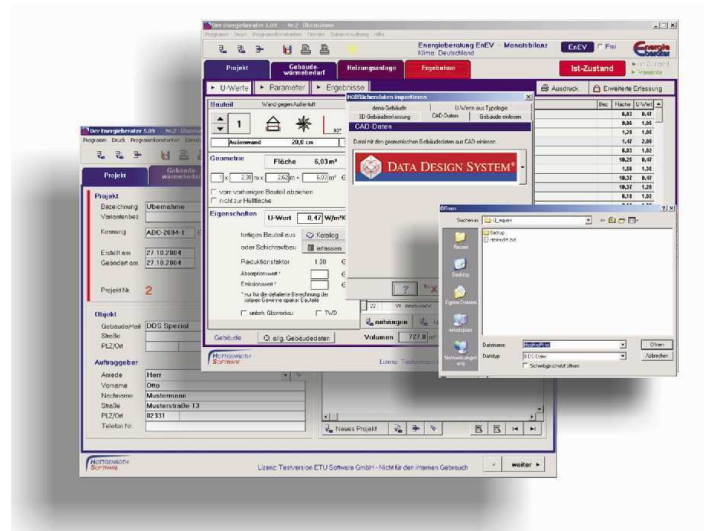


DDS-EnEV

DDS- EnEV erlaubt die Nachweisführung nach der neuen Energieeinsparverordnung für alle in der EnEV, DIN 4108-6 und DIN 4701-10 beschriebenen Rechenverfahren (Heizperioden- und Monatsbilanz-verfahren für Gebäude und Diagramm-, Tabellen- und ausführliches Verfahren für die Anlagentechnik) und die Ausgabe des kompletten EnEV-Nachweises. Dabei können die Berechnungsverfahren beliebig kombiniert werden. Das in DDS geplante Gebäude kann schnell und ohne besonderen Aufwand an das Modul übergeben werden. Über die spezielle Schnittstelle werden alle relevanten Gebäudedaten automatisch erfasst und ausgewertet.

Das Modul ist übersichtlich und leicht bedienbar. Dadurch ist eine sehr schnelle Gebäudeanalyse möglich. Es können aber auch kleinste Details beliebig genau erfasst werden, die Ihnen in Katalogen mit vorgegebenen Baustoffen, Bauteilen, kompletten Heizungs- und Warmwassersträngen und produktspezifischen EnEV-Kennwerten zur Verfügung stehen. Sie haben auch die Möglichkeit diese um eigene Einträge zu erweitern.

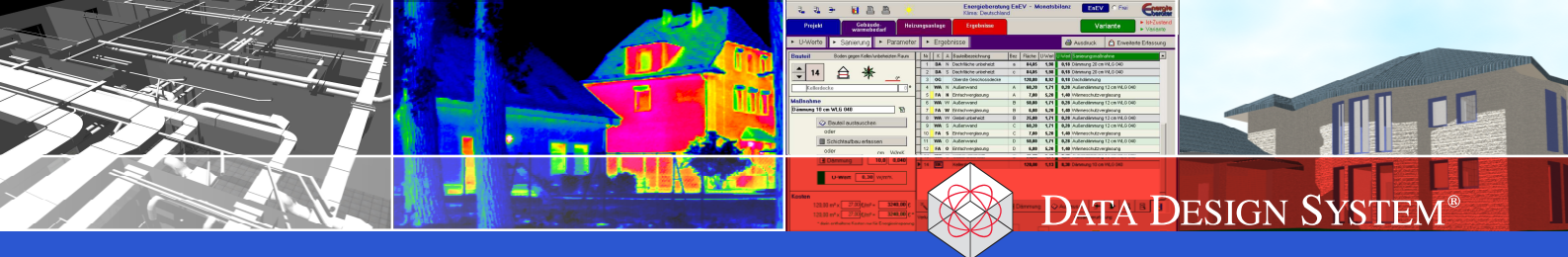


Für die genaue Ermittlung des Primärenergiebedarfs wird auch die Erzeugung der Heizwärme und des Warmwassers sowie elektrische Hilfsenergien berücksichtigt. Dabei ist die Anzahl der Heizstränge und Warmwasserstränge beliebig kombinierbar. Neben konventionellen Wärmeerzeugern werden Mehrkesselanlagen, Heizsysteme mit Wärmepumpen, dezentrale Kraft- Wärmekopplung, Nah- bzw. Fernwärme oder auch regenerative Brennstoffe berücksichtigt. Die Bewertung der Anlagentechnik erfolgt anhand des Primärenergiebedarfs und durch die Anlagenaufwandszahl.

Das DDS-EnEV Zusatzmodul wurde von der ETU-Software hergestellt. Durch die enge Zusammenarbeit haben wir eine spezielle Schnittstelle entwickelt. Der Inhalt ist ähnlich wie bei dem Energieberater 5.09 EnEV.

Der Listenpreis der DDS-EnEV inkl. der Schnittstelle **€399,00** zzgl. MwSt.





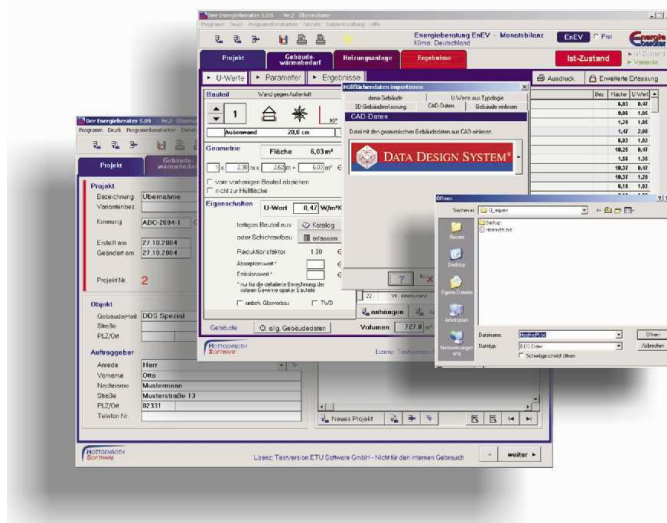
DDS-EnEV-P

Der DDS- EnEV Professional beinhaltet sowohl das EnEV-Berechnungsverfahren, ist jedoch ebenfalls für die Energie-beratung im Gebäudebestand geeignet. Die Software beinhaltet alle gültigen Berechnungsgrundlagen die für ein anerkanntes Energiegutachten (BAFA) benötigt werden. Der Gebäudebestand kann komfortabel aus dem Typologiekatalog ausgewählt werden. In der gleichen übersichtlichen und intuitiven Bedien-barkeit bietet das Programm die Auswahl verschiedener Sanierungsmöglichkeiten an und zeigt die Energieeinsparpotenziale auf. Dabei können mehrere Varianten angelegt und energetisch, ökonomisch sowie wirtschaftlich bewertet werden. Trotz der Komplexität der zugrundeliegenden Berechnungsnormen bleibt das Programm aufgrund seines übersichtlichen Programmaufbaus und durch die konsequente Vorbelegung der Eingabefelder mit Standardwerten übersichtlich und leicht bedienbar.

Der Anwender wird zusätzlich durch Erfassungs-assistenten für Gebäudehülle und Anlagentechnik sowie durch erweiterbare Auswahlkataloge mit Gebäudebauteilen und kompletten Anlagen-systemen unterstützt.

Sicherheit

Seit Einführung der Energieeinsparverordnung (EnEV) im Februar 2002 muss bei der Planung der künftige Primärenergiebedarf eines Gebäudes ermittelt werden. Dafür werden Gebäudehülle, Heizungsanlage, Warmwasserbereitung und Lüftung energetisch berechnet und bewertet. Die Ergebnisse werden im Energiebedarfsausweis ausgegeben. Der Planer ist für die Richtigkeit der Angaben verantwortlich und muss sich auf seine verwendete Rechensoftware verlassen können.



Zur Schaffung von mehr Markttransparenz und Sicherheit für den Gebäudeplaner vergeben die Deutsche Energie-Agentur und DIN-CERTCO seit Anfang 2003 das neue Zertifizierungszeichen "DIN-Geprüft - dena" (beinhaltet die Level A- und B-Prüfung). Es garantiert einen hohen Qualitätsstandard und gibt dem Planer endlich die nötige Sicherheit bei der Ausstellung von Energiebedarfsausweisen und bei der Auswahl von Berechnungssoftware zur EnEV. Nur Softwareprodukte, die alle Rechenwege nach EnEV beherrschen und eine Vielzahl schwieriger Prüffälle richtig berechnen, erhalten das begehrte Zertifikat.

Bereits im Januar 2003 hat der Energieberater als erstes Programm diese neue Zertifizierungs-Prüfung beim TÜV Süddeutschland erfolgreich bestanden.

Für mehr als 15.000 Nutzer ist der Energieberater inzwischen ein unverzichtbares Hilfsmittel geworden.

Der Listenpreis der DDS-EnEV-P inkl. der Schnittstelle **€599,00** zzgl. MwSt.