

Web-oppdatering av DDS-CAD Arkitekt SR! - 23. juni 2009

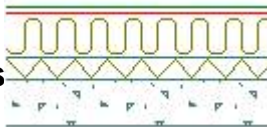
Nyhet

- **Veggdatabase** er oppdatert med følgende vegger:

10258 – Kompaktmur fra Nordisk Sprøytebetong AS

Oppbygning (fra innsiden):
13 mm gips

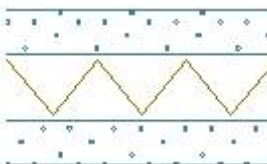
- **98 mm (48*98) stender m/100mm is**



- **50 mm sundolitt**
100 mm betong

10306 - Leca Isoblokk 350 mm

Oppbygning (fra innsiden):
100 mm leca
150 mm polyuretanskum (PUR)
100 mm leca



Oppdaterte vegger:

10300 - Leca Isoblokk 250 mm

Oppbygning (fra innsiden):
82 mm leca
86 mm polyuretanskum (PUR)
82 mm leca

10301 - Leca Isoblokk 250 mm + 50mm isolasjon

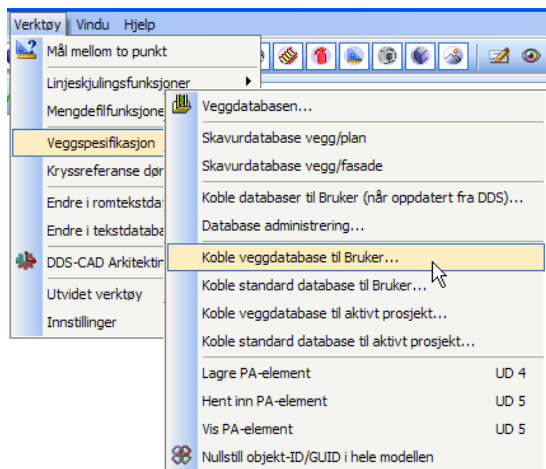
Oppbygning (fra innsiden):
13 mm gips
68 mm (36*68) stender m/50mm isolasjon
82 mm leca
86 mm polyuretanskum (PUR)
82 mm leca

10302 - Leca Isoblokk 250 mm + 100mm isolasjon

Oppbygning (fra innsiden):
13 mm gips
98 mm (36*68) stender m/100mm isolasjon
82 mm leca
86 mm polyuretanskum (PUR)
82 mm leca

10305 - Leca Isoblokk 300 mm

Oppbygning (fra innsiden):
82 mm leca
136 mm polyuretanskum (PUR)
82 mm leca



Husk å oppdatere din egen veggdatabase via meny:
Verktøy → Veggspefisikasjon → Koble veggdatabase til Bruker...

Konvertering fra 6.n til 6.5 versjon

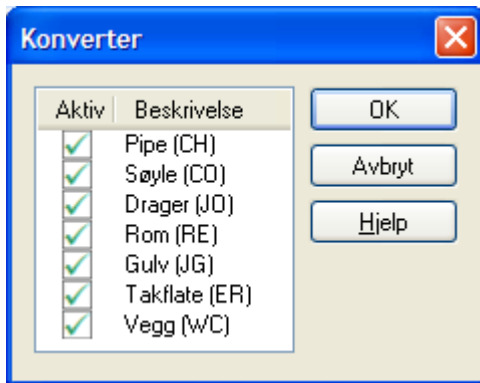
- **Å konvertere/omgjøre to-karakters kommandoer i plantegning til objekt.**
 Dette må utføres i en plantegning – dvs presentasjonen viser en modell i plan. Dette kan utføres fra versjon 6.3n og 6.4n som konverterer til versjon 6.5.
 Valget finnes via meny:

Verktøy → Utvidet verktøy → Konverter to-karakters kommando til objekt





- **NB – Konvertering er kun tilgjengelig i plan – dvs presentasjon av plan. Alle lag må være aktive.** Følgende kommandoer kan konverteres.....



Pipe CH (Chimney) blir til objekt: **Pipe**

Drager JO (Joist) blir til objekt: **Drager**

Søyale CO (Column) blir til objekt: **Søyale**

Romteksting RSposisjon...RE (Room Start/End) blir til objekt: **Rom: romnavn**

Gulvkontur JS ...posisjon...JE (Joist Start/End blir til objekt: **Gulv: __ (0)**

Takkontur SR ...posisjon...ER (Start/End Roof) blir til objekt: **Tak: takvinkel**

Vegg med alle tilhørende kommandoer vil gi dette resultat i kommandolisten som veggobjekt:

Vegg: veggtypenummer, lengde, totaltykkelse, [+++] *

+/- i hakeparantes er informasjon om det enkelte veggobjekt er koblet sammen med annen vegg i start og slutt - og koblet sammen med gulv. Pluss (+) er koblet sammen. Minus (-) er ikke koblet sammen.

[+ ? ?] = starten av vegg er koblet sammen med annet veggobjekt

[? + ?] = enden av vegg er koblet sammen med annet veggobjekt

[? ? +] = veggen er koblet sammen med gulv slik at hvis gulvreferanse justeres opp/ned, så vil veggene automatisk følge med

*** vil si at veggen er uavhengig av veggdatabasen**

NB! Vegg er ikke koblet til gulv og dermed blir ikke gulvet automatisk inkludert i ytterkontur av vegg i 3D/snitt. Marker ønskede vegger og gulvet, høyreklikk og velg Koble gulv til vegg.

Angre (Undo)

- Liste over inngitte ordre til programmet er synlig i det vertikale listefeltet under fanen Angre/Gjør om. Denne listen tømmer for ordre når lagring foretas – dette for å unngå å ha for mange ordrer i programmets minne for hver gang en angre. Tidligere tømtes ikke denne listen før modellen ble avsluttet.

Generere snitt med taksjikt

- Snitt kan nå genereres via knappen som fører direkte til Dekorering av snitt – og veggsjikt blir i varetatt.